



PROGRAMMA ACADEMY

PANORAMICA

**APPROFITTA
DEL NOSTRO SCONTO**

PER LE PRENOTAZIONI ENTRO
FINE NOVEMBRE, RICEVERETE UNO
SCONTO DI 45,- CHF A
PERSONA ISCRITTA

**REGISTRAZIONE
ONLINE QUI!**



WWW.PREFA.CH

Un caldo benvenuto!

Siamo lieti di presentare il nuovo programma di corsi PREFA Academy. L'installazione professionale è importante perché i nostri prodotti possano esprimere tutto il loro potenziale. Per questo abbiamo sviluppato un pacchetto di formazione che spiega l'installazione professionale in modo semplice e comprensibile.

I nostri formatori esperti presenteranno i prodotti PREFA e tutti i contenuti dei corsi. Approfittate dei migliori consigli e trucchi dei nostri esperti.

Nei nostri corsi lavoriamo su modelli tipici di tetti e facciate e siamo lieti di discutere dei vostri individuali.

Saremo lieti di dare presto il benvenuto a voi e ai vostri dipendenti alla PREFA Academy di Niederbipp.



Nina Hersche
Responsabile Academy PREFA
SvizzeraMaestro lattoniere svizzero
certificato



Luca Wiedmer
Tecnico di prodotto PREFA
SvizzeraCaposquadra lattoniere
con attestato federale

Persona di contatto



Gentiana Berisha
T +41 71 952 68 19
E academy.ch@prefa.com

È possibile iscriversi online al corso desiderato. Una volta elaborata l'iscrizione vi invieremo una conferma personale d'iscrizione e delle informazioni dettagliate sul vostro corso.

Ricordiamo che elaboreremo tutte le iscrizioni nell'ordine di entrata e pertanto non garantiamo la partecipazione ai corsi nelle date desiderate. Per eventuali domande saremo volentieri a vostra disposizione.

Sistemi per tetti e facciate in alluminio

Da oltre 75 anni PREFA Aluminiumprodukte GmbH è in tutta Europa nello sviluppo, nella produzione e nella commercializzazione di sistemi per tetti e facciate in alluminio. Oltre all'alta qualità dei materiali, l'installazione professionale è un fattore molto importante per il funzionamento a lungo termine dei nostri prodotti. Per questo motivo offriamo ai nostri partner, ormai da molti anni, corsi sulla posa presso la nostra Academy.

Ogni anno, oltre 3.200 posatori e partner approfittano del nostro vasto programma di formazione presso le nostre sedi della PREFA Academy. Parallelamente a questo, nelle sedi Academy nel resto d'Europa, vengono svolti corsi specifici e relativi ai vari paesi.

Selezionate i corsi adatti alla vostra azienda dalla cartella di formazione corsi e iscrivetevi in tempo.



Informazioni generali

Registrazione e fatturazione

Potete iscrivervi presso il vostro consulente PREFA o online su www.prefa.ch/academy! Tutte le iscrizioni saranno prese in considerazione nell'ordine di arrivo.

Dopo l'elaborazione dell'iscrizione vi invieremo una conferma.

Vi invieremo informazioni più dettagliate sul programma nella settimana che precede il corso. Tutti i partecipanti al corso riceveranno un certificato di formazione alla fine del corso.

Condizioni di Partecipazione

La fattura sarà emessa al termine del corso.

Nel caso di annullamento o impossibilità a partecipare (entro 10 giorni lavorativi prima dell'inizio del corso), sarà applicata una penale pari al 50% del costo del corso. Le cancellazioni effettuate meno di 5 giorni prima dell'inizio del corso saranno addebitate per l'intero importo. I corsi annullati non sono rimborsabili, ma è possibile, se disponibile, recuperare la partecipazione dello stesso corso in un'altra data.

Nel caso in cui non possiate partecipare o desideriate modificare i partecipanti, Vi preghiamo di informarci il prima possibile.

Materiale di lavoro

Si prega di portare con sé scarpe e indumenti da lavoro. Ogni partecipante al corso porta con sé i propri attrezzi manuali e gli avvitatori a batteria.

Località

Tutti i corsi di formazione si tengono presso la nostra sede Academy:

PREFA Academy
Leenrütimattweg 1
4704 Niederbipp

P Parcheggio

Per tutti i partecipanti sono disponibili posti auto direttamente davanti all'ingresso. Vi preghiamo di parcheggiare esclusivamente sui posti prestabiliti!

Esclusione di responsabilità

PREFA Svizzera non risponde di eventuali infortuni dei partecipanti durante lo svolgimento dei corsi. Ogni partecipante alla formazione è responsabile di sé stesso e delle proprie azioni!

Struttura corsi

Tutti i corsi PREFA Academy vengono tenuti come workshop. La parte pratica del corso viene messa in primo piano. Nella parte teorica del corso vengono presentate le nozioni base tecnico-applicative in modo semplice e chiaro, come prerequisito per passare alla parte pratica del corso.

Ai partecipanti che frequenteranno con successo i corsi PREFA verrà rilasciato un attestato di partecipazione.

Ricordatevi!

- ↪ Prezzi IVA esclusa
- ↪ Per i corsi sono richiesti diversi livelli di conoscenza preliminare!
- ↪ Nell'interesse di tutti i partecipanti al corso e per raggiungere l'obiettivo della formazione, è necessario che i requisiti minimi siano soddisfatti!

CORSO PREFALZE LATTONERIE DI FINITURA



L'aggraffatura è un'abilità consolidata dei lattonieri. Questo corso vi offre l'opportunità di familiarizzare con le basi della tecnica delle coperture aggraffate.

Imparerete e consoliderete le tecniche di esecuzione dei dettagli dalla gronda al colmo. Inoltre, imparerete anche i dettagli delle lattonerie di finitura.

PER: Lattonieri e con competenze specialistiche nel settore dei tetti inclinati. Apprendisti: possibile a partire dal 3° anno di apprendistato.

CONTENUTO:

- Base di conoscenze nel lavorare con il materiale alluminio e nella tecnica del Prefalz
- Lavoro sul dettaglio di gronda, passaggio e raccordo tubo di ventilazione
- Sensibilizzazione sui punti delicati per evitare errori
- Base di conoscenza nella fisica di costruzione per Prefalz, sottostrutture, norme e regolamentazione
- Conoscenze base per lattonieri

TERMINE D'ISCRIZIONE: - 3 settimane prima del corso

NUMERO DI PARTECIPANTI: max. 8 persone

COSTI: CHF 395.- (incl. pranzo, cena, programma serale e pernottamento)



TETTO PICCOLO FORMATO



Le conoscenze di base sono fondamentali per il successo di un progetto. In questo corso imparerete le basi della copertura di un tetto PREFA, dalla gronda al colmo.

Il nostro corso offre inoltre la possibilità di lavorare con gli stessi prodotti che verranno utilizzati nel vostro prossimo cantiere.

PER: Lattonieri edili e con competenze specialistiche nel settore dei tetti inclinati. Apprendisti: possibile a partire dal 3° anno di apprendistato.

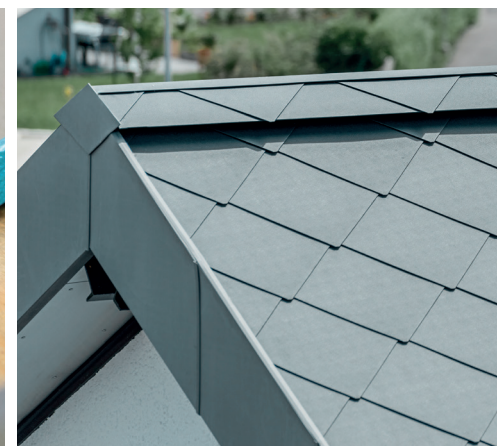
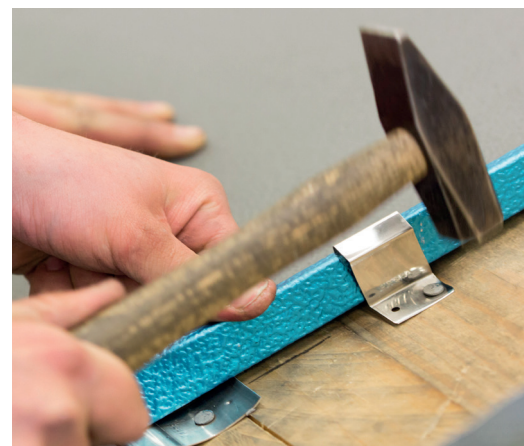
CONTENUTO:

- PREFA pannello del tetto, DS.19 e R.16
- Conoscenza di base della posa formazione di gronde, compluvi e colmi
- Conversa a camino camino
- Incollaggio di grondaie
- Formazione pratica intensiva sui piccoli formati PREFA

TERMINE D'ISCRIZIONE: - 3 settimane prima del corso

NUMERO DI PARTECIPANTI: max. 8 persone

COSTI: CHF 395.- (incl. pranzo, cena, programma serale e pernottamento)



FACCIATA DOGA E PANNELLO COMPOSITO



Questo corso vi introduce al nostro rinomato pannello composito Prefabond e familiarizzerete con la versatilità di applicazione dei pannelli.

Inoltre, imparerete il montaggio efficiente e versatile del rivestimento Doga e Doga.X. L'infinita varietà di possibilità di installazione è supportata dall'ampia gamma di colori e dimensioni disponibili.

Durante la formazione pratica sui tipi di fissaggio, fresature, tagli e sottostrutture, imparerete come eseguire il montaggio in modo corretto ed efficace.

PER: Per lattonieri, costruttori di facciate, falegnami, capigruppo e capisquadra.
Non adatto agli apprendisti.

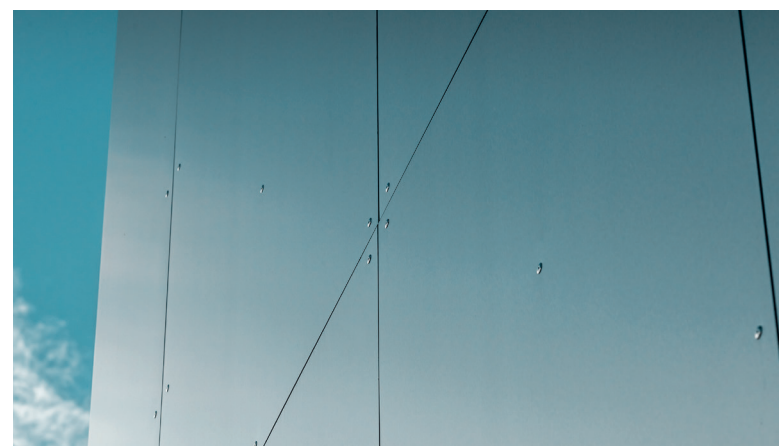
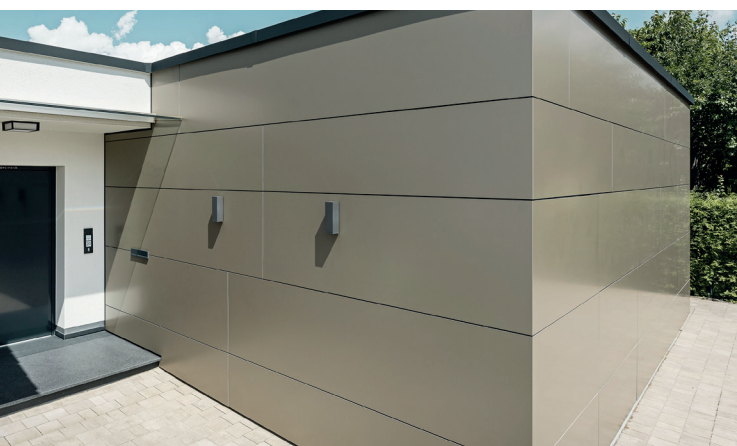
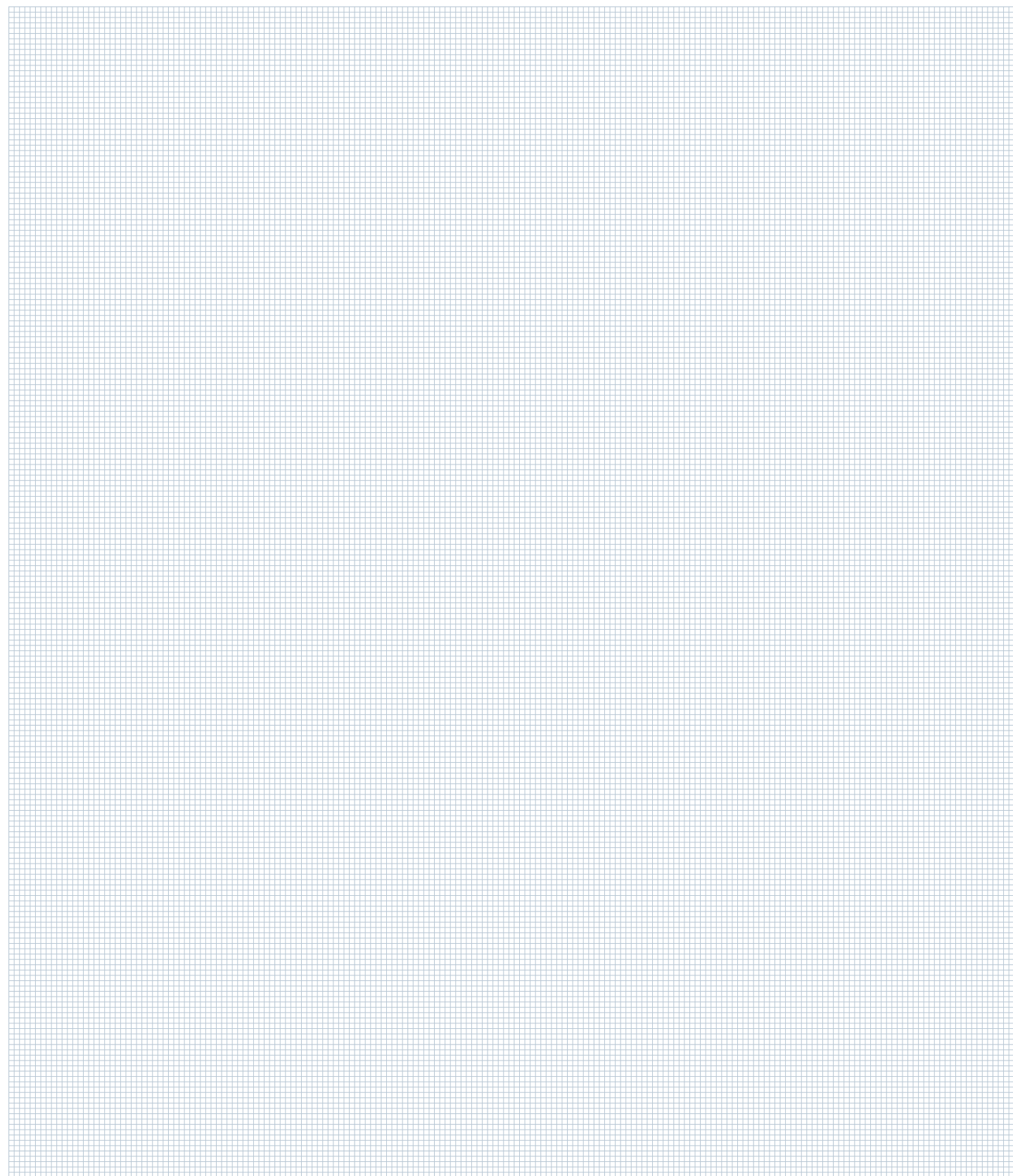
CONTENUTO:

- Installare pannelli per facciate e rivestimenti in modo professionale
- Fondamenti della costruzione di facciata
- Dimensioni, tagli, elenco dei pezzi e ordinazione
- Incollaggio del pannello composito PREFABOND (Demo)
- Applicazione pratica dei 7 dettagli standard per le facciate

TERMINE D'ISCRIZIONE: - 3 settimane prima del corso

NUMERO DI PARTECIPANTI: Max. 8 persone

COSTI: CHF 395.- (incl. pranzo, cena, programma serale e pernottamento)





FORTE COME UN TORO
TETTO • FACCIATA • SOLAR

SAREMO FORTI. PROMESSO.

- Alluminio, il materiale forte per generazioni
- Sistemi completi perfettamente integrati
- Oltre 5000 prodotti in tante varianti di colore e forma
- Fino a 40 anni di garanzia su materiale e colore*
- Assistenza personale a tutto tondo in ogni fase

PARLIAMONE!



PREFA SVIZZERA

PREFA SCHWEIZ VERTRIEBS AG
Leenrütimattweg 1 • 4704 Niederbipp

T +41 71 95268-19
OFFICE.CH@PREFA.COM
WWW.PREFA.CH

RESPONSABILE DEI CONTENUTI

Con riserva di modifiche tecniche ed errori di stampa.
Foto: PREFA | Croce & Wir | Marion Lafogler | Werner Jäger
Le eventuali deviazioni di colore sono dovute al processo di stampa.
01.2025 | V1 | MF

* Per informazioni sulle condizioni di garanzia relative a materiale e colore consultare il sito: www.prefa.it/garanzia.

suissetec

holzbauschweiz

GEBÄUDEHÜLLE SCHWEIZ
ENVELOPPE DES ÉDIFICES SUISSE
INVOLUCRO EDILIZIO SVIZZERA
VERBAND SCHWEIZER GEBÄUDEHÜLLEN-UNTERNEHMUNGEN

SF ↑ SCHWEIZERISCHER
HF FACHVERBAND FÜR
HINTERLÜFTETE
FASSADEN

eco 2
energiewelt

SWISSOLAR

SONS eRecycling

WWW.PREFA.COM